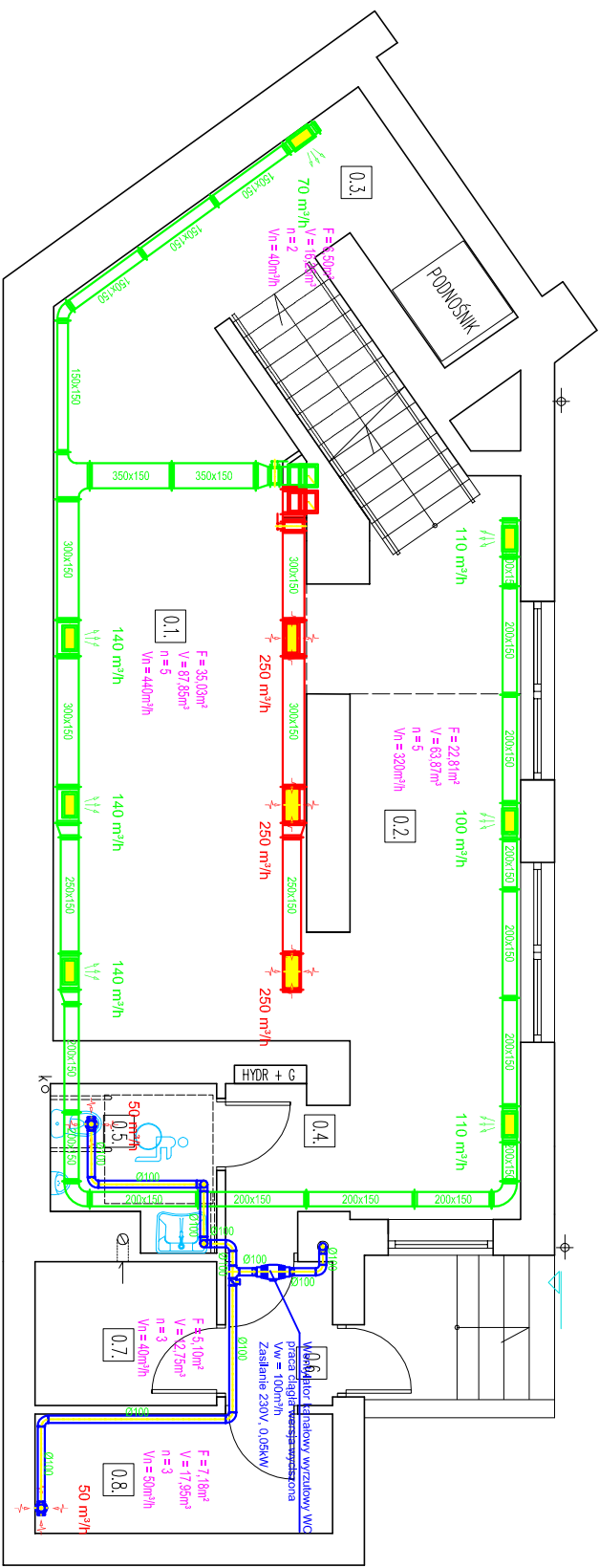


RZUT SUTERENY INSTALACJE WENTYLACJI MECHANICZNEJ




SUTERENA

PIWNICA

ZESTAWIENIE POMIESZCZEŃ SUTERYNY		
Nr.	Nazwa pomieszczenia	Powierzchnia
0.1.	salę ekspozycyjną 2	35,03 m ²
0.2.	salę ekspozycyjną 3	22,81 m ²
0.3.	komunikacja	6,50 m ²
0.4.	komunikacja	2,00 m ²
0.5.	wc ogólnodostępne	4,69 m ²
RAZEM POMIERZCHNIA POMIESZCZEŃ SUTERYNY		71,03 m ²

ZESTAWIENIE POMIESZCZEŃ PIWNICY		
Nr.	Nazwa pomieszczenia	Powierzchnia
0.6.	widrotyp	3,06 m ²
0.7.	pomieszczenie techniczne	5,10 m ²
0.8.	pomieszczenie gospodarcze	7,18 m ²
RAZEM POMIERZCHNIA POMIESZCZEŃ PIWNICY		71,94 m ²

 ABRYŚ Pracownia Architektoniczna ul. Pilsudskiego 13/9 21-500 Biela Podlaska e-mail: biuro@abrys.info		Arkadiusz Bojczuk tel. 83 342 58 77
PROJEKT ARCHYTEKTONICZNO-BUDOWLANY		
OBJEKT: BUDYMEK KORPOREGARDY WRZĄZ Z URZĄDZENIAMI BUDOWLANYMI I UTRZYMANIOWANIMI	ADRES: ul. WARSZAWSKA 12, 21-500 BIAŁA PODLASKA działka nr ewid. 21/3/1	
INWESTOR: GMINA MIEJSKA BIAŁA PODLASKA ul. Pilsudskiego 3, 21-500 Biela Podlaska	INWENTARZ: RZUT SUITEJEN INSTALACJE WENTYLACJI MECHANICZNEJ SKALA RYSUNKU: 1:100	
PROJEKTANT: mgr inż. Miroslawa Kobylńska ARCHITEKTURA: mgr inż. Jolanta Joanna Bokowy	upr. nr 279/18/99 specjalność: rysunek i projektowanie	grudzień 2019 grudzień 2019
SPRAWDZILI: mgr inż. Jolanta Joanna Bokowy ARCHITEKTURA: upr. nr Wz-71/893 specjalność: rysunek i projektowanie	grudzień 2019	grudzień 2019
PROJEKTANT: mgr inż. Miroslawa Kobylńska ARCHITEKTURA: mgr inż. Jolanta Joanna Bokowy		S9